

**GO FITNESS**



**SNACKY**  
**Katalóg 2025**

# ***DISTRIBÚCIA***



- ***Kuwait***
- ***Saudi Arabia***
- ***Dubai***
- ***Germany***
- ***Switzerland***
- ***Austria***
- ***Italy***
- ***France***
- ***Bahrain***
- ***Malta***
- ***Poland***
- ***Hungary***
- ***Luxembourg***
- ***Belgium***
- ***Portugal***
- ***Sweden***
- ***Denmark***
- ***Cyprus***
- ***Greece***
- ***UK***
- ***Iceland***
- ***Slovakia***
- ***Czechia***

A stylized, low-poly map of Europe in shades of grey and black, with several teal-colored dots indicating distribution points in Western and Central Europe.

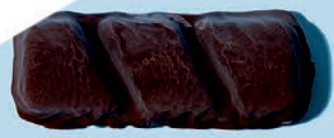
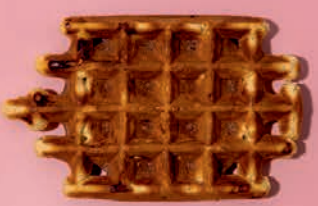
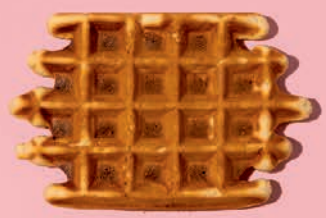
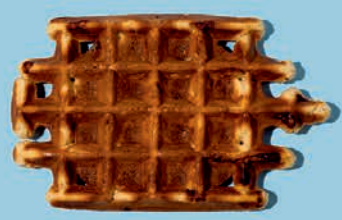
***Distribúcia***

# ***PREDSTAVENIE***



- GoFitness bol založený v roku 2021 v Bazileji Švajčiarsko
- Značka začala ako myšlienka lahodných a zdravých snackov
- Cieľom bolo vytvoriť jedinečné produkty s mimoriadnym dizajnom, vysoko kvalitnými ingredienciami v kombinácii s funkčnosťou
- GoFitness Nutrition je synonymom kvalitných a inovatívnych produktov, na ktoré nezabudnete, keď ich spoznáte

***Predstavenie***



# PRODUKTY



PROTEIN WAFFLES

PROTEIN PANCAKES

ONO BARS

PROTEIN CAKE

PROTEIN CREAM

PANCAKE MIX

PROTEIN PUFFS

ZERO SAUCES



*Produkty*

# WAFFLES



≡ VANILLA ≡

≡ RASPBERRY ≡

≡ DOUBLE CHOC ≡

≡ CHOC-HAZELNUT ≡



**EN ZLOŽENIE:** Vajcia, sladidlo: maltitol (18 %); rastlinné oleje (repkový, kokosový); pšeničná múka, kolagénové peptidy (hovädzie), mliečny proteín, sójový proteín, vláknina (fruktooligosacharidy), sójová múka, stabilizátory: sorbitol, glycerol; modifikovaný kukuričný škrob, prírodná aróma, kypriace látky: difosfáty, uhličitan sodný, fosforečnan vápenatý; soľ, emulgátory: sójový lecitín a mono- a diglyceridy mastných kyselín; konzervačná látka: sorban draselný; regulátor kyslosti: kyselina citrónová a octan sodný. Obsahuje prirodzene sa vyskytujúce cukry.  
**UPOZORNENIE:** Skladujte na suchom a chladnom mieste mimo priameho slnka a tepla. Po otvorení rýchlo spotrebujte. Minimálna trvanlivosť: pozri obal.

**EZ SLOŽENÍ:** Vejce, sladidlo: maltitol (18 %); rostlinné oleje (repkový, kokosový); pšeničná mouka, kolagénové peptidy (hovězí), mléčný proteín, sójový proteín, vláknina (fruktooligosacharidy), sójová mouka, stabilizátory: sorbitol, glycerol; modifikovaný kukuričný škrob, přírodní aroma, kypřící látky: difosfáty, uhličitan sodný, fosforečnan vápenatý; sůl, emulgátory: sójový lecitín a mono- a diglyceridy mastných kyselin; konzervační látka: sorban draselný; regulátor kyselosti: kyselina citrónová a octan sodný. Obsahuje přirozeně se vyskytující cukry.  
**UPOZORNĚNÍ:** Skladujte na suchém a chladném místě mimo přímé slunce a teplo. Po otevření rychle spotřebujte. Minimální trvanlivost: viz obal.

**EN INGREDIENTS:** Eggs, sweetener: maltitol (18%); vegetable oils (rapeseed, coconut); wheat flour, collagen peptides (bovine), milk protein, soy protein, dietary fibre (fructo-oligosaccharide), soy flour, stabiliser: sorbitol, glycerol; modified corn starch, natural flavouring, raising agent: diphosphates, sodium carbonate and calcium phosphate; salt, emulsifier: soy lecithin and mono- and diglycerides of fatty acids; preservative: potassium sorbate; acidity regulator: citric acid and sodium acetate. Contains naturally occurring sugars.  
**WARNINGS:** Excessive consumption may produce laxative effects. **BEST BEFORE/STORAGE CONDITIONS:** If kept unopened in a cool, dry place, best before/Lot No.: see imprinted. Once opened, use up quickly. Keep away from direct heat and light.

VAFLE S VYSOKÝM OBSAHEM BIELKOVÍN S VANILKOVOU PRÍCHUŤOU A SLADIDLDM/  
VAFLE S VYSOKÝM OBSAHEM BÍLKOVIN S VANILKOVOU PRÍCHUŤÍ A SLADIDLEM / HIGH PROTEIN WAFFLE WITH VANILLA FLAVOUR AND SWEETENER.

PRÍEMERNÉ VÝŽIVOVÉ HODNOTY/PRŮMĚRNÉ VÝŽIVOVÉ HODNOTY/AVERAGE NUTRITIONAL VALUES PER/

	100 g	50 g
Energia/Energie/Energy	1704 kJ / 409 kcal	852 kJ / 205 kcal
Tuk /Tuk/Fat	22 g	11 g
nasýtené mastné kyseliny/nасыщенные маcтные кислоты/of which saturates	12 g	6 g
Sacharidy/Sacharidy/Carbohydrate	35 g	18 g
z toho cukry/z toho cukry/of which sugars	0,7 g	0,4 g
z toho polykry/z toho polykry/of which polyols	22 g	11 g
Vláknina/Vláknina/Fibre	5,1 g	2,6 g
Bielkoviny/Bílkoviny/Protein	24 g	12 g
Soľ/Soľ/Salt	0,63 g	0,32 g

Waffles

# WHITE WAFFLES



LEMON FLAVOUR

COOKIES N CREAM FLAVOUR



**ZLOŽENIE:** Vajcia, biela zmes 17 % (cukor, rastlinné oleje a tuky [palmojadrový, palmový], sušené odstredené mlieko, laktóza, emulgátor: sójový lecitín, sorbitan tristearát; prírodná vanilková aróma), rastlinné oleje (repkový, kopra); sladidlo: maltitol, pšeničná múka, kolagénové peptidy (hovädzi), mliečna bielkovina, sójová bielkovina, sójová múka, obsahujúcej menej ako 2 %: modifikovaný kukuričný škrob, hrachový proteín, kakaový prášok, glycerol, aróma 0,8 % (príchut' sušienok a smotany), vláknina, prírodná aróma, soľ, regulátor kyslosti: glukono delta laktón, kyselina citrónová a octan sodný; kypriace látky: difosforečnan, uhličitan sodný a vápnik; emulgátor: sójový lecitín a mono- a diglyceridy mastných kyselín; kváskový prášok (pšenica), zahusťovadlo: spracovaná morská riasa Eucheuma.

**UPOZORNENIE:** Nadmerná konzumácia môže mať laxatívne účinky.  
Po otvorení rýchlo spotrebujte. Minimálna trvanlivosť: pozri obal.  
Podmienky skladovania: Uchovávajúce neotvorené na suchom, chladnom mieste, Číslo šarže: viď potlač.  
Po otvorení rýchlo spotrebujte. Uchovávajúce mimo dosahu priameho tepla a svetla.

Výroba / Výroba / Manufactured for  
Next Level Foods GmbH, Rohnen 3  
CH - 9411 Schachen  
Next Level Foods GmbH, Industriestrasse 9  
DE - 79541 Lörrach

Vyrobene v EU / Belgicko / Vyrobene v EU / Belgie / Manufactured in EU / Belgium

VAFLÉ S VYSOKÝM OBSAHOHOM BIELKOVÍN S PRÍCHUŤOU COOKIES A SMOTANA S BIELOU POLEVOU OBALENÁ V CUKRU A SLADIDLŔM/ VAFLÉ S VYSOKÝM OBSAHOHOM BIELKOVÍN S PRÍCHUŤU COOKIES A SMOTANY S BÍLOU POLEVOU OBALENÁ V CUKRU A SLADIDLĚ/ HIGH PROTEIN WAFFLE WITH COOKIES AND CREAM FLAVOUR AND WHITE COMPOUND COATING WITH SUGAR AND SWEETENER.

PRÍEMERNÉ VÝŽIVOVÉ HODNOTY/PRŮMĚRNÉ VÝŽIVOVÉ HODNOTY/AVERAGE NUTRITIONAL VALUES PER/

	100 g	50 g
Energia/Energie/Energy	1737 kJ / 416 kcal	898 kJ / 208 kcal
Tuk /Tuk/Fat	22 g	11 g
nasytené mastné kyseliny/nasyčené mastné kyseliny/of which saturates	13,7 g	6,85 g
Sacharidy/Sacharidy/Carbohydrate	38,5 g	19,25 g
z toho cukry/z toho cukry/of which sugars	10,5 g	5,25 g
z toho polykry/z toho polykry/of which polyols	13,4 g	6,7 g
Vláknina/Vláknina/Fibre	3,1 g	1,55 g
Bielkoviny/Bilkoviny/Protein	20 g	10 g
Soľ/Soľ/Salt	0,64g	0,32 g

White Waffle

# PROTEIN PANCAKES



- CHOCOLATE
- COOKIES N CREAM
- STRAWBERRY
- VANILLA
- DOUBLE CHOC
- BLUEBERRY
- CARAMEL
- SPECULOOS BISCUIT
- RED VELVET FLAVOUR
- PISTACHIO FLAVOUR

**SŤ ZLOŽENIE:** Pšeničná múka, rastlinný olej (snečnicový, palmový), srvátkový proteín, vajcia, inulín, odtučnené mlieko, zvlhčovač (glycerol), med (4,7%), pistáciový krém (4%), zahusťovač (polydextróza), sladidlo (sorbitol), sladidlo (malitol), dextróza, modifikovaný škrob, emulgátor (snečnicový lecitín), soľ, kypriace látky (hydrogénuhlíčan sodný, difosforečnan sodný), zahusťovač (sodiu alginát), prezeratívy (potassium sorbate), pistáciová aróma (0,17%), vanilková aróma (0,1%)

**VAFLE S VYSOKÝM OBSAHOV BIELKOVÍN S VANILKOVOU PRÍCHUŤOU A SLADIDLOM / VAFLE S VYSOKÝM OBSAHEM BÍLKOVÍN S VANILKOVOU A SLADIDLEM / HIGH PROTEIN WAFFLE WITH VANILLA FLAVOUR AND SWEETENER.**

Výroba / Výroba / Manufactured for  
Next Level Foods GmbH, Rohnen 3  
CH - 9411 Schachen  
Next Level Foods GmbH, Industriestrasse 9  
DE - 79541 Lörrach

PRÍEMERNÉ VÝŽIVOVÉ HODNOTY / PRŮMĚRNÉ VÝŽIVOVÉ HODNOTY / AVERAGE NUTRITIONAL VALUES PER/

	100 g	55 g
Energia/Energie/Energy	1382 kJ / 330 kcal	760 kJ / 181,5 kcal
Tuk / Tuki/Fat	14,6 g	8 g
nasytené mastné kyseliny/nasycené mastné kyseliny/of which saturates	3,5 g	1,9 g
Sacharidy/Sacharidy/Carbohydrate	30,2 g	16,6 g
z toho cukry/z toho cukry/of which sugars	8 g	4,4 g
z toho polyoly/z toho polyoly/of which polyols	0 g	0 g
Vláknina/Vláknina/Fibre	7,6 g	4,2 g
Bielkoviny/Bilkoviny/Protein	23,1 g	12,7 g
Soľ/Sól/Salt	0,6 g	0,3 g



**Protein Pancakes**

# ONO BARS



- = BROWNIE CARAMEL =
- = KIDDY PROTEINO =
- = BLONDIE CARAMEL =
- = PISTACHIO CREAM =
- = WILD COCO LOCO =

**ZLOŽENIE:** Karamelový krém 62%, sladidlo: maltitol (E965), srvátkový proteín je dostupný ako tuky a oleje (bambucké maslo, slnečnicový olej, kakaové maslo, olej), sojový proteínový izolát, farbivo, emulgátor: sojový lecitín (E322), arómny, biela čokoláda so sladidlami (sladidlo: maltitol (E965), kakaové maslo, sušené plnotučné mlieko, emulgátor: sojový lecitín (E322), prírodná vanilková aróma), kakaové maslo, kolagén, ryžová múka, zemiakový škrob, kukuričný škrob, slnečnicový olej s vysokým obsahom kyseliny olejovej, emulgátor: slnečnicový olej (E322), múka z quinoa, zložky: hydrogénuhlíčan sodný (E5001) - hydrogénuhlíčan sodný (E503ii).

**UPOZORNENIA:** Nadmerná konzumácia môže mať laxatívny účinok. Môže obsahovať VAJCIA, tnie orechy (PISTÁCIE, LIESKOVÉ ORECHY), ARAŠIDY.

**SPOTREBUJTE DO/SKLADOVANIE** Ak sa uchováva neotvorená na chladnom a suchom mieste, minimálna trvanlivosť do/Číslo šarže: viď vytačené. Po otvorení rýchlo spotrebujte. Uchovávajúce mimo dosahu priameho tepla a svetla.

**🇸🇰 ZLOŽENIE:** Karamelový krém 62%, sladidlo: maltitol (E965), srvátkový proteín je dostupný ako tuky a oleje (bambucké maslo, slnečnicový olej, kakaové maslo, olej), sojový proteínový izolát, farbivo, emulgátor: sojový lecitín (E322), arómny, biela čokoláda so sladidlami (sladidlo: maltitol (E965), kakaové maslo, sušené plnotučné mlieko, emulgátor: sojový lecitín (E322), prírodná vanilková aróma), kakaové maslo, kolagén, ryžová múka, zemiakový škrob, kukuričný škrob, slnečnicový olej s vysokým obsahom kyseliny olejovej, emulgátor: slnečnicový olej (E322), múka z quinoa, zložky: hydrogénuhlíčan sodný (E5001) - hydrogénuhlíčan sodný (E503ii).

**🇸🇰 INGREDIENTS:** Sweet caramel filling cream 62% (sweetener: maltitol (E965), whey protein isolate, vegetable fats and oils (shea butter, sunflower oil, cocoa butter, sunflower oil), soy protein isolate, coloring (E150), emulsifier: soy lecithin (E322), flavors, white chocolate (10% with sweeteners) (sweetener: maltitol (E965), cocoa butter, whole milk powder, emulsifier: soy lecithin (E322), natural vanilla flavoring), cocoa butter, hydrolyzed collagen, milk protein, rice flour, potato starch, corn starch, high oleic sunflower oil, emulsifier: sunflower lecithin (E322), quinoa flour, raising agents: sodium bicarbonate (E500) - ammonium bicarbonate (E503), WHARNINGS: Excessive consumption may create laxative effects. Produced in a factory that processes SHEA, other nuts (PISTACHIOS, HAZELNUTS), PEANUTS, BEET BEETROOT / STORAGE CONDITIONS: If kept unopened in a cool, dry place, best before/lot No. see imprinted. Once opened, use up quickly. Keep away from direct heat and light.

CHRUMKAVÁ OBLAČKA POLIATÁ BIELOU ČOKOLÁDOU A PLNENÁ SLADKÝM KAMELOVÝM KRÉMOM, S VYSOKÝM OBSAHO M BIELKOVÍN, SLADENÁ SLADIDLAMI A STEVIOLÝVMÍ GLYKOSIDMI / KRÚPAVÁ OPLATKA POLITANÁ BÍLOU ČOKOLÁDOU A PLNENÁ SLADKÝM KAMELOVÝM KRÉMOM, S VYSOKÝM OBSAHO M BIELKOVÍN, SLAŽENÁ SLADIDLAMI A STEVIOL-GLYKOSIDY / CRISPY WAFER SHELL COVERED WITH WHITE CHOCOLATE AND FILLED WITH SWEET CARAMEL FLAVOR CREAM, HIGH IN PROTEIN, SWEETENED WITH SWEETENERS AND STEVIOL GLYCOSIDES.

**PRÍMERNÉ VÝŽIVOVÉ HODNOTY / PRŮMĚRNÉ VÝŽIVOVÉ HODNOTY / AVERAGE NUTRITIONAL VALUES PER/**

1 porcia = 40g Balenie obsahuje 12 porcií 1 portion = 40g This pack contains 12 portions	100 g	40 g
Energia/Energie/Energy	1951 kJ / 469 kcal	780 kJ / 188kcal
Tuk /Tuk/Fat	29 g	12 g
nasytené mastné kyseliny/nасыщенные жирные кислоты/of which saturates	12 g	4,8 g
Sacharidy/Sacharidy/Carbohydrate	35 g	14 g
z toho cukry/z toho cukry/of which sugars	1,25 g	0,5 g
z toho polyoly/z toho polyoly/of which polyols	28 g	11 g
Vláknina/Vláknina/Fibre	0,6 g	0,24 g
Bielkoviny/Bielkoviny/Protein	28 g	11 g
Soľ/SSJ/Salt	0,03 g	0,01g



**Ono Bars**

# PROTEIN CAKE



CHOCOLATE

VANILLA

**ZLOŽENIE:** Vysokoteplotový olej, snežnicový olej, maltitol, erytritol, pšeničný proteín, hrachový proteín, sójová múka, susená vaječná meduňka, pšeničný extrakt s vysokým obsahom bielkovín, mliečna bielkovina, sorbitol, glycerín, modifikovaný škrob, snežnicový lecitín, kypriaci prostriedok, fosforenan hlinito-sodný E501, hydrogénuhlíčan sodný E500, emulgátory sodné E471, E466 E341, konzervačné látky: sorban draselný, benzoan sodný, octan sodný, stevia, vanilková príchuť, pomaranč.  
**UPOZORNENIA:** Nadmerná konzumácia môže mať laxatívne účinky.  
**SPOTREBUJTE DO/POMIENKY SKLADOVANIA:** Ak sa neotvorí, skladujte na chladnom a suchom mieste, minimálna trvanlivosť do/číslo šarže: viď potlač.  
 Po otvorení spotrebujte do: Uchovávajte mimo dosahu priameho tepla a slnka

**PROTEINOVÝ KOLÁČ S VANILKOVÝM KRÉMOM A SLADIDLOM.**  
**/PROTEINOVÝ KOLÁČ S VANILKOVÝM KRÉMOM A SLADIDLOM./**  
**PROTEIN CAKE WITH VANILLA CREAM AND SWEETENER.**

PRIBERNÉ VÝŽIVNÉ HODNOTY/PRŮMĚRNÉ VÝŽIVNÉ HODNOTY/AVERAGE NUTRITIONAL VALUES PER

1 porcia = 50g Balenie obsahuje 1 porciu 1 portion = 50g This pack contains 1 portion	100g	50g
Energia/Energy	1726kJ / 412 kcal	863 kJ / 206 kcal
Tuk / Fat	25 g	12,5 g
nasýtené mastné kyselky/saturated mastné kyselky/of which saturated	3,3 g	1,65 g
transmastné kyselky/trans fat	<0,4 g	<0,2 g
Sacharidy/Sacharidy/Carbohydrate	36 g	18 g
z toho cukry/of which sugars	< 2,5 g	< 1,25 g
z toho sacharidy z toho polydrol/of which polydrol	< 2,5 g	< 1,25 g
vláknina/fiber	3,0 g	1,5 g
Bielkoviny/Protein	27 g	13,5 g
Sof./Salt	1,27 g	0,64 g

Výroba / Vyroba / Manufactured for  
 Next Level Foods GmbH, Rohnen 3  
 CH - 9411 Schachen  
 Next Level Foods GmbH, Industriestrasse 9  
 DE - 79541 Lörrach  
 Vyrobené v EU / Vyrobeno v EU / Made in EU



**Protein cake**

# PROTEIN CAKE



COOKIES N CREAM



**ZLOŽENIE:** Malitol, olej s vysokým obsahom kyseliny olejovej, koncentrát mliečnych bielkovín, poleva, extrakt z pšenice s vysokým obsahom bielkovín, erytritol, sójová múka, sušená vaječná zmes, hrachový proteín, kakao 12% - alkalizované, prírodné kakao, potravinárska prísada - sorbitol, glycerín, modifikovaný škrob, snežnicový lecitín, kypriace látky: fosforečenan sodno-hliníty E541, hydrogénuhličitan sodný E500, chlorid sodný, emulgátory: E471, E466, E481, E341, konzervačné látky: sorban draselný, benzoan sodný, octan sodný, stévia, aróma (vanilka, pomaranč).

**UPOZORNENIA:** Nadmerná konzumácia môže mať laxatívne účinky.  
**SPOTREBUJTE DO/PODMIENKY SKLADOVANIA:** Ak sa neotvorí, skladujte na chladnom a suchom mieste, minimálna trvanlivosť do/Číslo šarže: viď poľač.  
 Po otvorení spotrebujte do: Uchovávajte mimo dosahu priameho tepla a slnka.

**Výroba / Výroba / Manufactured for**  
 Next Level Foods GmbH, Rohren 3  
 CH - 9411 Schachen  
 Next Level Foods GmbH, Industriestrasse 9  
 DE - 73541 Lorch

Vyrobené v EU / Vyrobeno v EU / Made in EU

**PROTEINOVÝ KOLÁČ SO SUŠIENKAMI A KRÉMOVOU NÁPLŇOU A ČOKOLÁDOVOU POLEVOU / PROTEINOVÝ KOLÁČ SE SUŠIENKAMI A KRÉMOVOU NÁPLŇOU A ČOKOLÁDOVOU POLEVOU / PROTEIN CAKE WITH COOKIES AND CREAM FILLING AND CHOCOLATE COATING**

PRIBLIŽNÉ VÝŽIVNÉ HODNOTY/PRÍBLIŽNÉ VÝŽIVNÉ HODNOTY/AVERAGE NUTRITIONAL VALUES PER 100g

	100g	60g
Energia/Energy	1982 kJ / 472 kcal	1069 kJ / 256 kcal
Tuk / Fat	28.5 g	15.9 g
nasýtené mastné kyseliny/saturated fatty acids of which saturated	8.38 g	5.2 g
transnásytené kyseliny/trans fat	0 g	0 g
Sacharidy/Sugar/Carbohydrate	35.4 g	21.2 g
z toho cukry/z toho cukry/of which sugars	3.4 g	2g
z toho sacharidy z toho sacharidov/of which of which of which	0 g	0 g
Bielkoviny/Bioactivity/Protein	21.32 g	12.8 g

**Protein cake**

# PROTEIN CREAM



**SLOŽENÍ:** Rostlinné tuky & olej (slunečnicový, kokosový, bambucké), sladidlo: maltitol, koncentrát pšeničné bílkoviny, odtučněný mléčný prášek, emulgátor: slunečnicový lecitín (E322), vanilkové aroma.  
**UPOZORNĚNÍ:** Nadměrná konzumace může mít projímavé účinky.  
**SPOTŘEBUJTE DO/PODMÍNKY SKLADOVÁNÍ:** Skladujte mezi 12 - 20 °C. Teplota nad 20°C může způsobit separaci olejů.

**SLOŽENIE:** Rastlinné tuky & olej (slniečnicový, kokosový, bambucké), sladidlo: maltitol, koncentrát pšeničnej bielkoviny, odtučnený mliečny prášok, emulgátor: slnečnicový lecitín (E322), vanilková aróma.  
**UPOZORNENIA:** Nadmerná konzumácia môže mať laxatívne účinky.  
**SPOTREBUJTE DO/PODMIENKY SKLADOVANIA:** Skladujte medzi 12 - 20 °C. Teplota nad 20°C môže spôsobiť separáciu olejov.

PRÍEMERNÉ VÝŽIVOVÉ HODNOTY/PRŮMĚRNÉ VÝŽIVOVÉ HODNOTY/AVERAGE NUTRITIONAL VALUES PER/

1 balenie= 330g

100 g

Energia/Energie/Energy

2218 kJ / 535 kcal

Tuk /Tuk/Fat

40 g

nasytené mastné kyseliny/nasycené mastné kyseliny/of which saturates

14 g

transmastné kyseliny/trans fat

40 g

Sacharidy/Sacharidy/Carbohydrate

37,6 g

z toho cukry/z toho cukry/of which sugars

7,1 g

z toho polyoly/z toho polyoly/of which polyols

30,6 g

Vláknina/Vláknina/Fibre

0,0 g

Bielkoviny/Bílkoviny/Protein

20 g

Sól/Sól/Salt

0,25 g



**Protein Cream**

# PROTEIN PANCAKE MIX



PROTEÍNOVÁ ZMES NA PALACINKY NA BÁZE SRVÁTKOVÉHO PROTEÍNU S ČOKOLÁDOU PRÍCHÚTOU A SLADIDLAMI / PROTEÍNOVÁ SMĚS NA PALACINKY NA BÁZI SYRVÁTKOVÉHO PROTEÍNU S ČOKOLÁDOU PRÍCHÚTÍ A SLADIDLAMI / PROTEIN PANCAKE MIX BASED ON WHEY PROTEIN CHOCOLATE FLAVOR AND SWEETENERS.

PRĚMĚRNÉ VÝŽIVNÉ HODNOTY / PRŮMĚRNÉ VÝŽIVNÉ HODNOTY / AVERAGE NUTRITIONAL VALUES PER

1 porcia = 50g 1 portion = 50g	100g	50g
Energia/Energie/Energy	1479 kJ / 350 kcal	740 kJ / 175 kcal
Tuk / Fat	4,9g	2,5g
nasýtené mastné kyseliny/saturated fatty acids	2,2g	1,1g
Sacharidy/Sacharidy/Carbohydrate	34g	17g
z toho cukry/z toho sugars	7,3g	3,6g
z toho polykry/z toho polyols	0g	0g
Vláknina/Fibre	5,6g	2,8g
Bielkoviny/Protein	40g	20g
Sof./Salt	0,85g	0,43g

Vyrobené pre / Vyrobené pro / Manufactured for

Next Level Foods GmbH, Rohmen 3  
CH - 9411 Schachen  
Next Level Foods GmbH, Industriestrasse 9  
DE - 79541 Lörrach

Vyrobené v EU / Vyrobené v EU / Product in EU

**ZLOŽENIE:** Instantný srvátkový proteínový koncentrát (z mlieka (emulgátor: slnečnicový lecitín)), celozrnné ovsené vločky, prášok z vajecných bielkov, sušené odstredené mlieko, prášok do pečiva (kypracie látky (uhlíčitany sodné, fosforečnany), kukuričný škrob), aróma (vanilkový krém), soľ, kypracie látky (uhlíčitany sodné), regulátor kyslosti (kyselina citrónová), micelovaný kazeín (z mlieka), sladidlá (acesulfám K, sukralóza).

**NÁVOD NA PRÍPRAVU:** Zmiešajte 1 porciu (50g) prášku v 60 ml vody a nechajte stáť 1-2 minúty. Toto množstvo stačí na 3 malé alebo 1 veľkú palacinku. Dajte do panvice s troškou masla alebo oleja na strednej teplote do zlatista na oboch stranách (približne 1-2 minúty na stranu).

1 balenie = 450g

## 1 VEĽKÁ ALEBO 3 MALÉ PALACINKY

1. 50g prášku + 60ml vody
2. zamiešaj a nechaj postáť 1-2 minúty
3. trochu oleja / masla, opraž 1-2 minúty na strednej teplote
4. môžeš jesť



#WELOVEPANCAKES

Protein  
Pancake Mix

# PROTEIN PUFFS



TEXAS BARBECUE

HOT FUEGO CHILI LIME

VEGGIE MIX

PROTEÍNOVÉ ČIPSY SO ZELENINOVÝMI PŘÍCHUŤAMI.  
/PROTEINOVÉ ČIPSY SE ZELENINOVÝMI PŘÍCHUŤEMI.  
/PROTEIN PUFFS WITH VEGETABLE FLAVOURS.

PRŮMĚRNÉ VÝŽIVNÉ HODNOTY/PRŮMĚRNÉ VÝŽIVNÉ HODNOTY/AVERAGE NUTRITIONAL VALUES PER 100g

1 porce = 50g 1 portion = 50g	100g	50g
Energie/Energie/Energy	1309kJ / 312 kcal	654kJ / 156kcal
Tuk / Fat/Fat	17g	8g
nasycené mastné kyseliny/saturated fatty acids/saturated	1g	0,5g
Sacharidy/Sacharidy/Carbohydrate	34g	17g
z toho cukry/z toho cukry/of which sugars	0g	0g
z toho sacharidy z toho sacharidy/of which starch	0g	0g
Vláknina /Fibrous/Fibre	16g	8g
Bílkoviny/Protein/Protein	32g	16g
Sůl/Salt	2g	1,0g

YOUR BODY LOVES YOUR DECISION!



Vyrobené pro / Vyrobené pro / Manufactured for

Next Level Foods GmbH, Rohren 3, CH - 9411 Schachen  
Next Level Food GmbH, Industriestrasse 5, DE - 79541 Lorrach

Vyrobené v Turecku / Vyrobené v Turecku / Produced in Turkey

NET WT. 50 g e



7 649988 244759



**SZ** ZLOŽENÍ: Šošovicová mouka, bílkovina ze zeleného hrášku, cizrnová mouka, slunečnicový olej, inulin, barbecue aroma [(Korenie) Červená paprika prášek, pimento prášek, čierne korenie, prášok], barbecue:aroma (%0,6) farbivá (paprika, soľ)  
**SPOTREBIUJE DO/PODMIEŇKY SKLADOVANIA:** Ak sa uchováva neotvorené na chladnom a suchom mieste, minimálna trvanlivosť do/ Číslo šarže: viz potlač. Po otvorení rýchlo spotrebujte.  
Uchovávajte mimo dosahu priameho tepla a svetla.

**SZ** ZLOŽENÍ: Čočková mouka, protein ze zeleného hrášku, cizrnová mouka, slunečnicový olej, inulin, grilovací aroma [(Korenie) Červená paprika prášek, paprikový prášek, černý pepř, prášek] Grilovací aroma:Aroma (%0,6) Barviva (paprika, sůl)  
**MINIMÁLNÍ TRVANLIVOST DO/PODMÍNKY SKLADOVÁNÍ:** Pokud je neotvorené, skladujte na chladném a suchém místě, minimální trvanlivosť do/ Číslo šarže: viz potisek Po otvorení rychle spotrebujte. Uchovávajte mimo dosah priameho tepla a svetla.

**SZ** INGREDIENTS: Lentil Flour, Green Pea Protein, Chickpea Flour, Sunflower oil, Inulin, Barbecue Flavor [(Seasonings) Red Pepper Powder, Pimento Powder, Black Pepper, Onion Powder] Barbecue Aroma (%0,6) Colorings (Paprika Extract), Salt. **BEST BEFORE/ STORAGE CONDITIONS:** If kept unopened in a cool dry place, best before/ Lot No.: see imprinted Once opened, use up quickly. Keep away from direct heat and light

gofitness.nutrition

gofitness-nutrition.com



Protein Puffs

# PROTEIN PUFFS



SALT & VINEGAR

SOURCREAM & ONION

27%  
PROTEIN

GLUTEN  
free.

PROTEINOVÉ ČIPSY SO SOLOU & OCTEM / PROTEINOVÉ ČIPSY SE SOLÍ & OCTEM / PROTEIN PUFFS WITH SALT & VINEGAR FLAVORS

PRŮMĚRNÉ VÝŽIVNÉ HODNOTY / PRŮMĚRNÉ VÝŽIVNÉ HODNOTY (AVERAGE NUTRITIONAL VALUES PER)	100 g	50 g
1 porce = 50g. Balení obsahuje 1 porci. 1 porce = 50g. Balení obsahuje 1 porci. 1 portion = 50g. This pack contains 1 portion.	1702,5 kJ / 405,7	851,26 / 203,9 kcal
Energie/Energie/Energy		
Tuk / Fat / Fat	12,8 g	6,4 g
sojové maslo (společně se sojovými mletými kousky) of which soybean	1,7 g	0,85 g
Sacharidy / Carbohydrate / Carbohydrate	54,0 g	27,0 g
z toho cukry / of which sugars	2,5 g	1,25 g
číslo cukrů / of which sugars		
Vláknina / Dietary Fiber	10,3 g	5,1 g
Bílkoviny / Protein	27,0 g	13,5 g
Sól / Salt	3,5 g	1,75 g

YOUR  
BODY  
LOVES  
YOUR  
DECISION!

SOY  
FREE

Vyroběné pro / Vyroběné pro / Manufactured for  
Next Level Foods GmbH, Rohren 3, Dtl - 9411 Schachen  
Next Level Food GmbH, Industriestrasse 5, DE - 79541 Lorrach  
Vyroběné v Turecku / Vyroběné v Turecku / Produced in Turkey

NET WT. 50 g e

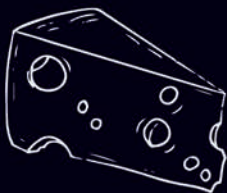


BAKED  
not  
FRIED



Protein Puffs

# ZERO SAUCES




**ZLOŽENIE:** voda, paradajkový pretlak, modifikovaný kukuričný škrob, uhorka, horčica, voda, ocot, sol, cibuľa, emulgátor: E4/3, rastlinný olej (repkový), ocot, prírodný ocot, aróma, cesnak, paprika, konzervačné látky (sorban draselný, benzoan sodný), cukor, niklové látky (guargom, xantánová guma), korenie, čili, sladidlo: sukralóza. **INFORMÁCIE:** Pred použitím dobre pretrepte / Skladujte na chladnom a suchom mieste / Po otvorení uchovávajte v chladničke / Minimálna trvanlivosť do: viď viečko.

**ZLOŽENÍ:** voda, rajský pretlak, modifikovaný kukuričný škrob, nakládaná zelenina, horčice, voda, ocet, sůl, cibule, emulgátor: E4/3, rostlinný olej (řepkový), ocet, přírodní ocet, aroma, česnek, paprika, konzervanty (sorban draselný, benzoan sodný), cukr, niklové látky (guargom, xanthan guma), pepř, chilli, sladidlo: sukralóza. **INFORMACE:** Před použitím dobře protřepejte / Skladujte v chladu a suchu / Po otevření uchovávajte v chladničke / Minimální trvanlivost do: viz víčko.

**INGREDIENTS:** water, tomato paste, modified corn starch, pickle, MUSTARD(water, MUSTARD, vinegar, spices), salt, onion, emulsifier: E473, vegetable oil (rapeseed), vinegar, natural vinegar, aroma, garlic, paprika, preservatives (potassium sorbate, sodium benzoate), sugar, thickeners (guargom, xanthan gom), parsley, pepper, chilli, sweetener: sucralose **INFO:**



PRÍEMERNÉ VÝŽIVOVÉ HODNOTY/PRŮMĚRNÉ VÝŽIVOVÉ HODNOTY/AVERAGE NUTRITIONAL VALUES PER/

	 100g
Energia/Energie/Energy	140,61 kJ / 33,61 kcal
Tuk /Tuk/Fat	0,48 g
nasýtené mastné kyseliny/nasycené mastné kyseliny/of which saturates	0,04 g
Sacharidy/Sacharidy/Carbohydrate	5,81 g
z toho cukry/z toho cukry/of which sugars	1,20 g
z toho polyoly/z toho polyoly/of which polyols	
Vláknina/Vláknina/Fibre	0,59 g
Bielkoviny/Bilkoviny/Protein	0,58 g

## Zero Sauces

# REFERENCIE



اينوك  
enoc

 Müller

أدنوك  
ADNOC 

**REWE**

 كارفور  
Carrefour

**CIRCLE K**

 QATAR  
DUTY FREE  
السوق الحرة قطر

**talabat**

**amazon**

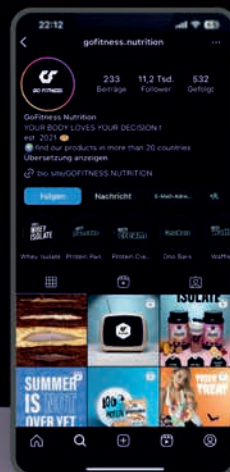
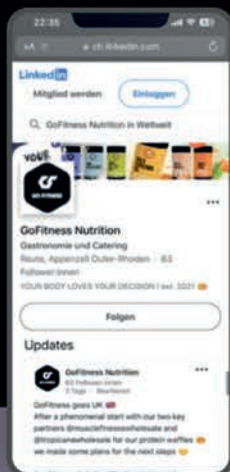
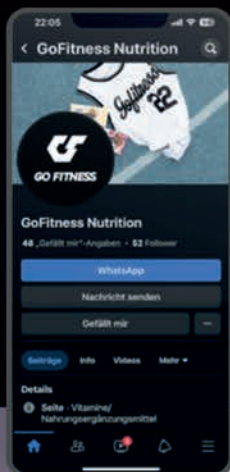
**kkiosk**

**SPAR** 

**dm**

*Referencie*

# SOCIÁLNE SIETE



Sociálne siete

# MIESTO PREDAJA



*Miesto predaja*

# ***KONTAKT***



Výhradné zastúpenie pre Slovensko, Česko, Poľsko a Maďarsko  
Impex Comfort s. r. o

Mail: [stefan@impexcomfort.sk](mailto:stefan@impexcomfort.sk)

Tel.: +421 905 405 396

Whatsapp: +421 905 405 396

***Kontakt***